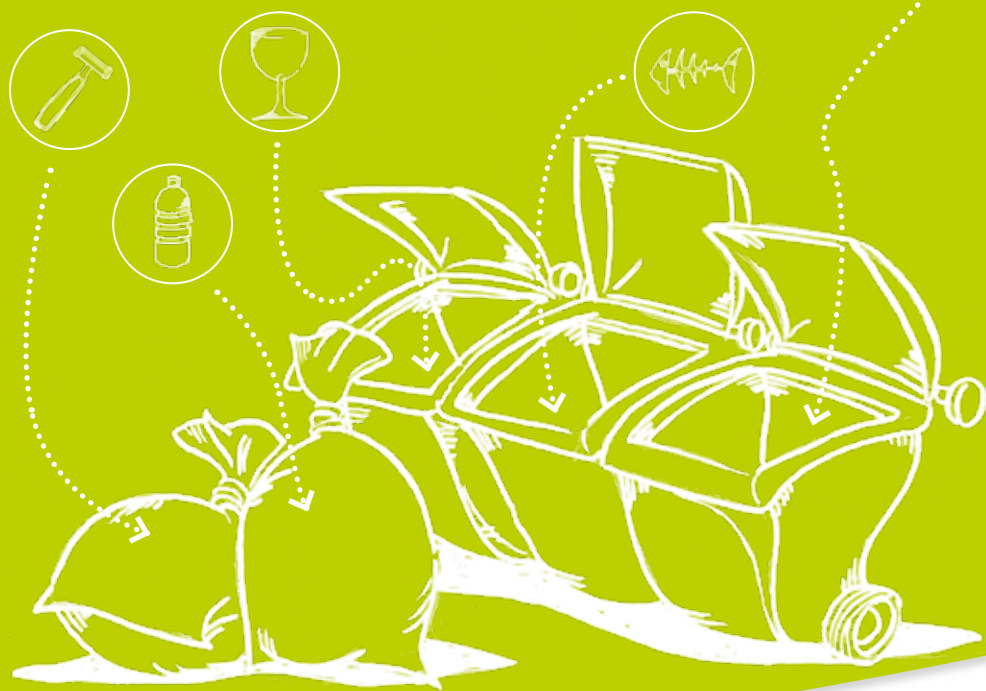


**A OGNUNO IL SUO.
UNA CITTÀ PIÙ PULITA
È UNA CITTÀ PIÙ TUA.**



**La raccolta porta a porta integrale arriva
a Gardone Valtrompia**

www.apricaspa.it

www.comune.gardonevaltrompia.bs.it

Presentazione

Cari concittadini, spettabili aziende

Dal **1° Dicembre 2014** importanti novità riguardano la **raccolta dei rifiuti** nel nostro Comune.

La normativa nazionale impone come obiettivo il raggiungimento **del 65%** di **raccolta differenziata**; il nostro Comune, pur con una percentuale del **39%**, è **ancora lontano da tale risultato**.

Per questo abbiamo scelto un sistema di raccolta che consente di ottenere i risultati sperati, garantendo al tempo stesso il raggiungimento dei seguenti obiettivi:

- maggiore tutela dell'ambiente, del territorio e delle risorse naturali
- maggiore qualità del rifiuto differenziato
- applicazione, dopo un periodo sperimentale, di una tariffa puntuale proporzionale ai conferimenti individuali; "chi meno differenzia più paga"
- migliore accessibilità e decoro dei percorsi pedonali
- recupero di ulteriori parcheggi auto.

Pertanto da **lunedì 1 Dicembre 2014** il servizio è riorganizzato con la rimozione dei cassonetti stradali per i rifiuti indifferenziati e per l'organico e l'avvio del servizio di **raccolta differenziata porta a porta anche per queste frazioni di rifiuto. Carta, plastica, vetro e lattine** continueranno ad essere raccolti con sistema **porta a porta**, organizzato con appositi contenitori e sacchi.

Si tratta di un cambiamento importante, che comporterà qualche disagio iniziale, ma con la Vostra disponibilità contiamo di raggiungere in tempi brevi i risultati attesi.

L'Assessore all'Ambiente
Piergiuseppe Grazioli

Il Sindaco
Pierangelo Lancelotti

Il calendario della raccolta dei rifiuti



RIFIUTI ORGANICI

lunedì, giovedì e sabato*



CARTA E CARTONE

giovedì



INDIFFERENZIATA

giovedì



PLASTICA

sabato



VETRO E METALLI

sabato

* La raccolta viene effettuata il sabato tutto l'anno per le attività con grandi produzioni di rifiuti organici e nei mesi di giugno, luglio e agosto anche per i cittadini.

I rifiuti devono essere esposti su strade pubbliche, in modo ordinato e tale da non intralciare il transito pedonale e veicolare, **entro le ore 6 del giorno di raccolta. Il ritiro viene effettuato a partire dalle ore 6.**

È vietato esporre i rifiuti in orari o giornate diversi da quelli previsti ed in contenitori diversi da quelli autorizzati. In caso di presenza di contenitori non conformi il ritiro non verrà effettuato e sarà segnalato sui contenitori con un adesivo specifico. Inoltre l'abbandono abusivo di rifiuti sarà sanzionato ai sensi della normativa vigente. Dopo l'avvio del servizio porta a porta, i sacchi grigi trasparenti, i sacchi gialli e gli eventuali ulteriori contenitori saranno distribuiti presso il Centro di raccolta comunale in via Roma.

Sono a carico degli cittadini:

- la pulizia dei contenitori
- la sostituzione di contenitori usati, persi, rubati, rotti, che viene effettuata presso il Centro di raccolta comunale

L'ecosportello comunale

Presso il municipio di Gardone Val Trompia, in via Mazzini 2, è aperto l'ecosportello che fornisce tutte le informazioni relative a:

- raccolta dei rifiuti
- iscrizioni e cessazioni dal ruolo
- richieste di nuovi contenitori
- tariffa dei rifiuti
- prenotazione del ritiro dei rifiuti ingombranti

Gli orari di apertura sono i seguenti:

lun	mar	mer	gio	ven
10:00 - 12:30	10:00 - 12:30	10:00 - 13:00	10:00 - 12:30	10:00 - 13:00
-	16:00 - 18:30	-	16:00 - 18:30	-

L'ecosportello può essere contattato anche al **numero verde 800 131077**

I rifiuti organici vanno nel contenitore marrone

Gli scarti di cucina vanno messi nei **sacchi biodegradabili forniti annualmente**. Per il ritiro, i sacchi vanno inseriti esclusivamente negli appositi **contenitori per esposizione esterna consegnati con il kit iniziale**. Inoltre viene consegnato anche un apposito contenitore aerato in plastica, sempre di colore marrone, da utilizzare in casa come pattumiera sottolavello. Le utenze non domestiche possono usare in alternativa i contenitori carrellati marroni da 120 e 240 litri forniti su richiesta. Non vanno utilizzati altri contenitori a discrezione dell'utente.

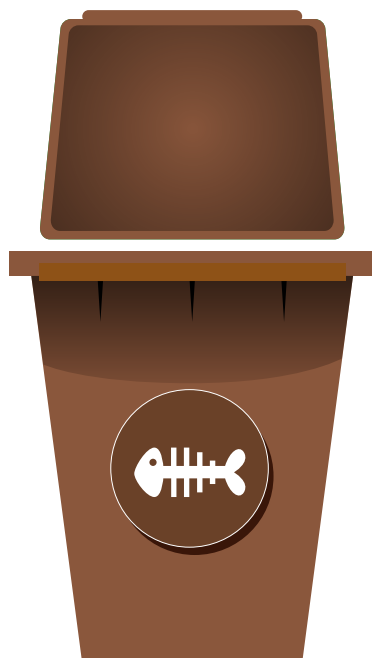
Cosa mettere:

scarti ed avanzi di cucina crudi o cotti, bucce e scarti di verdura e frutta, scarti di carne e pesce, ossa e lische, pasta e farinacei, pane, riso, noccioli di frutta, gusci (d'uova, noci, nocciole), filtri di tè e camomilla, fondi di caffè, tappi in sughero, tovaglioli e fazzoletti di carta usati, cartoni della pizza sporchi.

Cosa NON mettere:

sfalci e potature, scarti di giardinaggio (erba, foglie, potatura di piante), deiezioni di animali, carta per confezioni alimentari (oleata, plastificata o con alluminio), mozziconi di sigaretta, liquidi, olio, prodotti chimici, pannolini e assorbenti, stracci, legno, cenere (di camino e barbecue).

Per il conferimento dei rifiuti organici si può utilizzare anche il composteur, che può essere richiesto gratuitamente telefonando al numero verde 800 131077, dal lunedì al venerdì dalle 8 alle 12,45 e dalle 14 alle 17, il sabato dalle 8 alle 14.



La carta va nel contenitore verde

La carta e il cartone vanno inseriti nel **contenitore verde** già in possesso degli utenti. Le utenze non domestiche possono usare in alternativa i contenitori carrellati verdi che vengono forniti su richiesta. Non vanno utilizzati altri contenitori a discrezione dell'utente.

Cosa mettere:

giornali, quaderni e riviste (senza parti adesive, metallo o plastica), contenitori in Tetra Pak (latte, succhi di frutta e altre bevande), sacchetti di carta, vaschette e scatole in cartone per alimenti, confezioni in cartone per giocattoli e abbigliamento, cartone della pizza senza residuo di cibo.

Cosa NON mettere:

carta sporca di alimenti, carta chimica dei fax o auto copiante, scontrini fiscali, carta da forno, biglietti plastificati, involucri in cellophane, cartone della pizza con residuo di cibo, sacchetti di plastica.



Il vetro e i metalli vanno nel contenitore blu

Il vetro e i metalli vanno inseriti negli appositi **contenitori blu** già in possesso degli utenti. Le utenze non domestiche possono usare in alternativa i contenitori carrellati blu da 240 litri forniti su richiesta. Non vanno utilizzati altri contenitori a discrezione dell'utente.

Cosa mettere:

bottiglie, bicchieri, barattoli, vasi e caraffe in vetro, vaschette e contenitori per conservare e congelare cibi, scatolette e tubetti per alimenti, lattine per bevande e liquidi, fogli di alluminio, barattoli, grucce in metallo, tappi in metallo, bombolette spray non etichettate T e/o F*, caffettiere.

Cosa NON mettere:

piatti e tazzine in ceramica, lampadine ad incandescenza e a basso consumo, tubi al neon, specchi, contenitori in vetroceramica (tipo pirex) o ceramica, bicchieri e oggetti in cristallo, sacchetti di plastica, bombolette spray etichettate T e/o F*.



RICORDATI:
svuota, sciacqua e/o
pulisci i contenitori.



Dove lo butto?



A

Accendini	Sacco grigio trasparente
Antine e armadi in ferro	Centro di raccolta comunale/ ritiro ingombranti
Apparecchiature elettroniche (telefoni, caricabatterie, giochi)	Centro di raccolta comunale
Assi da stiro	Centro di raccolta comunale/ ritiro ingombranti
Avanzi di cucina in genere crudi o cotti	Contenitore marrone

B

Bacinelle e altri oggetti in plastica dura	Centro di raccolta comunale
Bancali	Centro di raccolta comunale
Barattoli per alimenti in vetro e alluminio	Contenitore blu
Batterie per auto	Centro di raccolta comunale
Bicchieri di vetro	Contenitore blu
Bicchieri in plastica non "usa e getta"	Sacco grigio trasparente
Biciclette	Centro di raccolta comunale
Borse, vestiti, scarpe	Contenitori Associazioni umanitarie
Bombolette spray con propellente ecologico	Contenitore blu
Bottiglie di plastica	Sacco giallo
Bottiglie di vetro	Contenitore blu
Buste in carta	Contenitore verde

C

Cancelleria (matite, biro, righelli)	Sacco grigio trasparente
Caraffe di vetro	Contenitore blu
Carta da forno	Sacco grigio trasparente
Carta da pacco	Contenitore verde
Carta oleata per alimenti	Sacco grigio trasparente
Carta sporca di detersivi o altre sostanze	Sacco grigio trasparente
Carta stagnola da cucina	Contenitore blu
Carta vetrata	Sacco grigio trasparente
Cartone ondulato	Contenitore verde
Cartoni della pizza puliti	Contenitore verde
Cartoni della pizza sporchi	Contenitore marrone
Caschi per moto	Centro di raccolta comunale
Cassette di cartone per la frutta	Contenitore verde
Cassette per frutta in legno	Centro di raccolta comunale
CD, DVD, videocassette e relative custodie	Sacco grigio trasparente
Ceneri spente di caminetto	Sacco grigio trasparente
Ceramiche	Sacco grigio trasparente
Cerchioni	Centro di raccolta comunale
Cialde per caffè	Sacco grigio trasparente
Chiusura in carta stagnola dello yogurt	Contenitore blu
Chiusure metalliche per vasetti di vetro	Contenitore blu



Computer, stampanti e tastiere	Centro di raccolta comunale
Confezioni in plastica per pasta/merende	Sacco giallo
Contenitori in plastica per le uova	Sacco giallo
Contenitori in cartone per sale/zucchero	Contenitore verde
Contenitori e latte in banda stagnata e alluminio per alimenti	Contenitore blu
Contenitori in vetro di yogurt/dessert	Contenitore blu
Contenitori di liquidi per pulizia casa (non pericolosi)	Sacco giallo
Contenitori in polistirolo per alimenti	Sacco giallo
Contenitori in Tetra Pak	Contenitore verde
Cosmetici	Sacco grigio trasparente
Cuscini	Sacco grigio trasparente

D

Damigiane (senza paglia)	Centro di raccolta comunale/ ritiro ingombranti
Doghe in legno	Centro di raccolta comunale/ ritiro ingombranti

E

Elettrodomestici (frigoriferi, condizionatori, televisori, lavatrici, radio, lettori cd e dvd)	Centro di raccolta comunale/ ritiro ingombranti
Etichette adesive	Sacco grigio trasparente

F

Farmaci scaduti	Centro di raccolta comunale/ Contenitori nelle farmacie
Fazzoletti di carta usati	Contenitore marrone
Feltrini	Sacco grigio trasparente
Filtri del tè	Contenitore marrone
Fiori (in piccole quantità)	Contenitore marrone
Fiori finti	Sacco grigio trasparente
Foglie secche	Centro di raccolta comunale
Fondi di caffè	Contenitore marrone

G

Giocattoli di grandi dimensioni	Centro di raccolta comunale
Giocattoli di piccole dimensioni	Sacco grigio trasparente
Gomma	Sacco grigio trasparente
Grattugie	Sacco grigio trasparente
Gruce appendiabiti in metallo e legno	Centro di raccolta comunale
Gruce appendiabiti in plastica	Sacco giallo
Guanti in gomma	Sacco grigio trasparente

I

Imballaggi in carta e cartone	Contenitore verde
Infissi in alluminio e in legno	Centro di raccolta comunale/ ritiro ingombranti

L

Lamette per la barba	Sacco grigio trasparente
Lampadine	Centro di raccolta comunale
Lastre di vetro	Centro di raccolta comunale
Lastre mediche e radiografie	Sacco grigio trasparente
Legno da potatura	Centro di raccolta comunale
Lettiere di animali domestici	Sacco grigio trasparente
Libri (senza copertina plastificata)	Contenitore verde



Materassi	Centro di raccolta comunale/ ritiro ingombranti
Materiali edili in piccole quantità provenienti da lavori domestici	Centro di raccolta comunale
Mobili (armadi, tavoli, sedie, divani, letti, cassapanche) di qualunque materiale	Centro di raccolta comunale/ ritiro ingombranti
Monitor	Centro di raccolta comunale
O	
Occhiali	Sacco grigio trasparente
Oggetti in peluche o ovatta	Sacco grigio trasparente
Oli esausti minerali (olio dell'automobile) e vegetali (olio da cucina)	Centro di raccolta comunale
Ombrelli	Centro di raccolta comunale
P	
Pannolini, pannoloni e assorbenti igienici	Sacco grigio trasparente
Pellicole in cellophane	Sacco giallo
Pentole	Centro di raccolta comunale
Piatti e bicchieri in plastica monouso	Sacco giallo
Piatti in plastica non "usa e getta"	Sacco grigio trasparente
Piccoli elettrodomestici (bilance, bisticchiera, ferro da stiro, aspirapolvere, asciugacapelli, microonde)	Centro di raccolta comunale
Pile	Contenitori stradali/Centro di raccolta comunale
Pneumatici	Centro di raccolta comunale
Posate in plastica	Sacco grigio trasparente
Posate in acciaio	Centro di raccolta comunale
Q	
Quaderni e riviste non plastificati	Contenitore verde
Quotidiani	Contenitore verde
R	
Rasoi usa e getta	Sacco grigio trasparente
Reti in ferro per letti	Centro di raccolta comunale/ ritiro ingombranti
Retine per frutta e verdura	Sacco giallo
Rubinetteria	Centro di raccolta comunale
S	
Sacchetti dell'aspirapolvere usati	Sacco grigio trasparente
Sacchetti per congelatore	Sacco giallo
Scaffali in ferro	Centro di raccolta comunale/ ritiro ingombranti
Scatole per i detersivi	Contenitore verde
Sci e scarponi da sci	Centro di raccolta comunale
Scontrini fiscali	Sacco grigio trasparente
Scope	Centro di raccolta comunale
Sedie di legno e di plastica	Centro di raccolta comunale/ ritiro ingombranti
Seggioloni per bambini	Centro di raccolta comunale/ ritiro ingombranti
Sfalci dei prati	Centro di raccolta comunale
Spazzolini da denti	Sacco grigio trasparente

Specchi	Centro di raccolta comunale/ ritiro ingombranti
Spugne	Sacco grigio trasparente
Stecchini in legno dei gelati	Contenitore marrone
Stracci	Sacco grigio trasparente
Stuzzicadenti	Contenitore marrone
T	
Taglieri di qualunque materiale	Centro di raccolta comunale
Tappi di sughero	Contenitore marrone
Tappi in metallo	Contenitore blu
Tovaglioli di carta puliti	Contenitore verde
Tovaglioli di carta sporchi	Contenitore marrone
Trielina	Centro di raccolta comunale
Truciolato	Centro di raccolta comunale
Tubetti del dentifricio	Sacco giallo
Tubi in gomma	Sacco grigio trasparente
V	
Valigie	Centro di raccolta comunale
Vaschette in alluminio	Contenitore blu
Vasetti e altri imballaggi in vetro	Contenitore blu
Vasi in terracotta	Sacco grigio trasparente
Vetro opale (bocchette di profumo)	Contenitore blu
Videoregistratori	Centro di raccolta comunale
Volantini non plastificati	Contenitore verde
Z	
Zaini	Centro di raccolta comunale
Zanzariere	Centro di raccolta comunale
Zerbini	Centro di raccolta comunale



La plastica va nel sacco giallo

Gli imballaggi in plastica vanno messi esclusivamente nei **sacchi gialli** forniti annualmente. Non vanno utilizzati altri contenitori a discrezione dell'utente.

Cosa mettere:

bottiglie di acqua minerale, latte, bibite e olio, flaconi e dispenser per detersivi, saponi e cosmetici, contenitori per salse, creme, yogurt e gelati, vaschette per alimenti (in PET, polistirolo e polipropilene), blister e involucri sagomati, buste e sacchetti per pasta, patatine, caramelle, verdure e surgelati (anche quelli argentati internamente), reti per frutta e verdura, pellicole trasparenti, sacchetti e buste dei negozi, sacchi per prodotti da giardinaggio, detersivi e alimenti per animali, vasetti da fiori e piantine utilizzati per la vendita e il trasporto, materiali per la protezione e il trasporto delle merci (pellicole, pluriball, chips in polistirolo), piatti e bicchieri monouso (privi di residuo di cibo), grucce per abiti interamente in plastica, cassette per frutta e verdura in plastica.

Cosa NON mettere:

giocattoli, scarpe da ginnastica, ciabatte in plastica, tappetini, arredi e manufatti in plastica, dvd, cd, musicassette e videocassette, fotografie e pellicole fotografiche, penne, ombrelli, rasoi usa e getta, taniche, secchi.

Attenzione: i contenitori per liquidi in Tetra Pak non vanno messi nei sacchi gialli ma vanno conferiti insieme alla carta.



**RICORDATI:
svuota, sciacqua e/o
pulisci, schiaccia i
contenitori.**



I rifiuti indifferenziati vanno nel sacco grigio trasparente

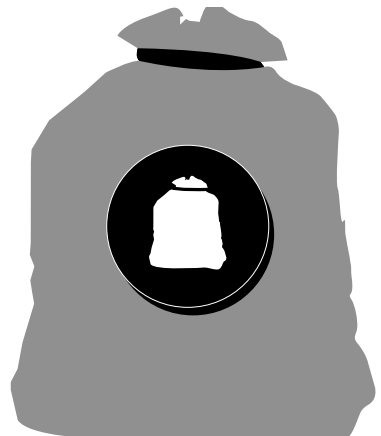
Tutti i rifiuti che non si possono riciclare vanno messi esclusivamente nei **sacchi grigi trasparenti forniti annualmente**. Non vanno utilizzati altri contenitori a discrezione dell'utente.

Cosa mettere:

carta sporca, oleata e vetrata, piatti rotti e ceramica in genere (in quantità limitata), giocattoli in plastica non elettronici e senza pile, cd, dvd, musicassette e videocassette, filtri e sacchi per aspirapolvere, pannolini, assorbenti, deiezioni di animali, cerotti, rasoi usa e getta, mozziconi di sigaretta.

Cosa NON mettere:

pile, oli, medicinali, contenitori e materiali pericolosi (colle, vernici, solventi, insetticidi), lampade a basso consumo e lampade al neon, piccoli specchi.



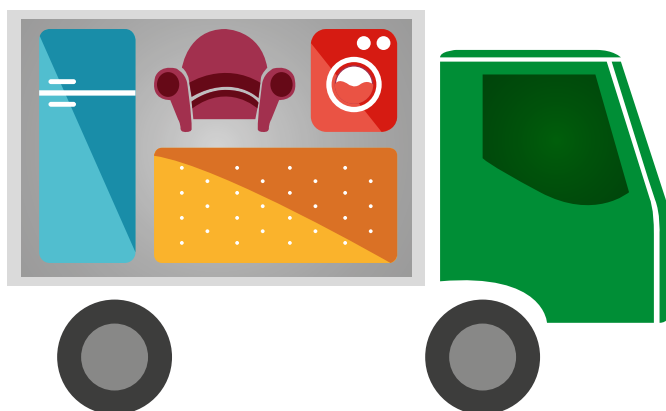
I rifiuti ingombranti

Per lo smaltimento dei rifiuti voluminosi, come ad esempio mobili e elettrodomestici, è disponibile per i cittadini di Gardone Valrompia un servizio di ritiro **gratuito su prenotazione**. La **prenotazione** va effettuata **almeno 3 giorni prima** della data prevista per il ritiro.

I rifiuti devono essere posizionati **entro le ore 8 sulla via**, nelle vicinanze della propria abitazione, in luogo accessibile ai mezzi senza intralciare la circolazione di veicoli e pedoni. il ritiro viene effettuato **ogni 2° sabato del mese**.

Non vengono effettuate operazioni di sgombero di cantine, solai, garage ed altre attività di facchinaggio in proprietà privata.

Il ritiro può essere prenotato telefonando al **numero verde 800 131077** dal **lunedì al venerdì dalle 8 alle 12,45 e dalle 14 alle 17** e il **sabato dalle 8 alle 14**.



Centro di raccolta comunale

Per i cittadini di Gardone Valrompia è disponibile il **Centro di raccolta comunale in via Roma**.

L'accesso è consentito solo ai cittadini e alle utenze non domestiche con sede nel comune di Gardone Valrompia regolarmente iscritte a ruolo.

L'ingresso al Centro di raccolta comunale è possibile esclusivamente con la Carta Regionale dei Servizi per i cittadini o con apposita tessera consegnata insieme al kit per le utenze non domestiche.

Al Centro di raccolta comunali possono conferire i seguenti rifiuti: **ingombranti, carta e cartone, vetro e lattine, plastica, sfalci e potature, legno, rottami metallici, RAEE *, accumulatori al piombo, oli esausti vegetali** (olio di cucina), **oli esausti minerali** (olio dell'automobile), **inerti** (piccole quantità), **contenitori di prodotti etichettati T e/o F, rifiuti organici, indumenti usati, lampade al neon, monitor, farmaci scaduti, cartucce per stampanti, toner, pneumatici.**

***R.A.E.E. (Rifiuti di Apparecchiature Elettriche ed Elettroniche)**

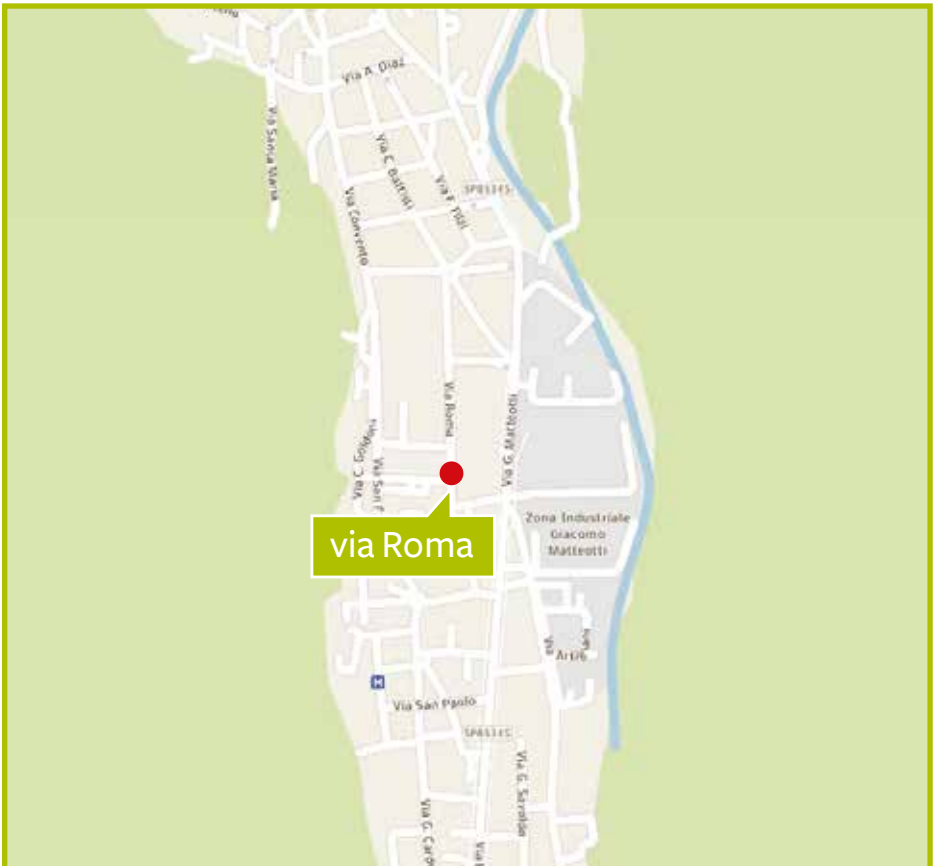
Sono tutti gli elettrodomestici e i prodotti tecnologici, di ogni tipo e dimensione, che per funzionare hanno bisogno di una spina elettrica, di pile o batterie.

Ad esempio: frigoriferi, lavatrici, televisioni, computer, monitor, cellulari, telecamere, videogiochi, lettori MP3, ferri da stiro, phon, frullatori, aspirapolvere, ecc.

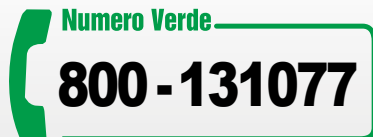
Attenzione: se non sono smaltiti in modo corretto i R.A.E.E. sono fonte di grave inquinamento di aria, acqua e suolo.

Il Centro di raccolta: orari di apertura

LUNEDÌ E MERCOLEDÌ	14.00 - 18.00
MARTEDÌ E GIOVEDÌ	8.30 - 12.30
VENERDÌ	12.00 - 18.00
SABATO	8.30 - 12.30 e 14.00 - 19.00



Contatti e informazioni



www.apricaspa.it
info@apricaspa.it



CITTÀ DI
GARDONE VALTROMPIA



Aprica SpA
Sede legale

Via Lamarmora 230 - 25124 Brescia

Sede operativa

Via Codignole 32f/g - 25124 Brescia